



17

EN 54-24:2008 Type B
Cert. no. 1438-CPR-0581

Loudspeakers for voice alarm systems for fire detection and fire alarm systems for buildings

Monitor speaker, 15 W | C96/15-EN (White)

Monitor speaker, 15 W | C96/15N-EN (Black)

Monitor speaker, 30 W | C96/30-EN (White)

Monitor speaker, 30 W | C96/30N-EN (Black)

PASO S.p.A Via Settembrini, 34
20020 Lainate (MI) - ITALY



IT

Leggere attentamente il presente foglio istruzioni. PASO S.p.A declina ogni responsabilità per danni a persone e/o cose derivanti dalla non corretta installazione e dall'uso improprio del prodotto.

La messa in opera del diffusore deve sempre essere effettuata da personale addestrato: un'errata installazione potrebbe comportare il rischio di scossa elettrica.

EN

Please read this instruction sheet carefully. PASO S.p.A. will accept no liability for personal injury and/or damage to property resulting from incorrect installation or improper use of the product.

The speaker unit must be set up by trained personnel. Incorrect installation could result in the risk of electric shocks.

DESCRIZIONE

Questi diffusori monitor sono caratterizzati da un design sofisticato e da un suono potente; è adatto pertanto ad installazione dove sia necessaria un'alta qualità sonora. Sono equipaggiati con un sistema a 2 vie di alta qualità e con un trasformatore per linee a tensione costante che consente di regolarne la potenza. La struttura in ABS antiurto resistente UV assicura un'installazione duratura del diffusore che, inoltre, è dotato di fusibile termico integrato. Il grado di protezione IP 33C garantisce la resistenza all'influenza degli agenti atmosferici.

Il collegamento è reso pratico e veloce grazie ad un terminale a vite; altrettanto facile l'installazione a muro con la staffa orientabile in dotazione. I diffusori della serie **C96-EN** sono stati appositamente sviluppati per essere impiegati in sistemi d'emergenza e d'evacuazione (VES): garantiscono la salvaguardia della linea di collegamento altoparlanti nel caso in cui un possibile incendio metta fuori uso uno o più diffusori ad essa collegati.

DESCRIPTION

These compact monitor speakers have a sophisticated design and a powerful sound. They are perfectly suitable for installations where high sound quality is needed. All the model are equipped with a high quality 2-way system and a 100 V transformer with 3 power adjustments. The impact & UV-resistant ABS plastic housing assures enduring stability. For additional reliability, an integrated thermal fuse and the wetness impregnation of the speaker chassis is provided. These speakers are also secured with protection class IP 33C against the risks of environmental influences.

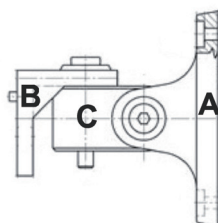
A comfortable connection of the speakers is made possible by a stable screw terminal with contact protection. Quick and easy installation with wall mounting bracket. The **C96-EN** units have been developed specifically for use in emergency and evacuation systems (VES): this ensures the protection of the line connecting the loudspeakers if a fire puts one or more of the speaker units connected to it out of use.

ISTRUZIONI DI MONTAGGIO

Per il montaggio, utilizzare la staffa orientabile in dotazione. Questa staffa è composta da tre parti: la base d'appoggio a muro (A), la staffa di fissaggio per il diffusore (B) e il perno di connessione (C). Utilizzare viti e tasselli forniti in dotazione.

- 1) Posizionare la base (A) al muro e fissarla utilizzando le viti auto-filettanti e i tasselli.
- 2) Fissare la staffa (B) al diffusore.
- 3) Unire le due parti utilizzando il perno (C) e fissarlo con vite e dado.
- 4) Estrarre la morsetteria e connettervi il cavo proveniente dalla linea di distribuzione selezionando la potenza d'uscita desiderata.

Nota: si raccomanda di isolare i terminali non utilizzati.



- 5) Inserire la morsetteria all'interno della protezione anti-shock fornita in dotazione e fissare il cavo con le piccole viti in dotazione.
- 6) Chiudere a scatto la protezione anti-shock.
- 7) Riposizionare la morsetteria con protezione anti-shock nell'apposita sede sul diffusore.

MOUNTING INSTRUCTIONS

In order to wall-mount the speaker, use the included swivel bracket. The bracket consists of three parts: the wall plate (A), the speaker bracket (B) and the pivot pin (C). Please use screws and fishers included in the supply.

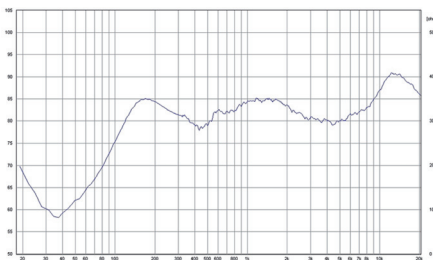
- 1) Place the plate (A) to the wall and fix it with self-tapping screws and fishers.
- 2) Fix the bracket (B) to the speaker.
- 3) Join the two parts via the pivot pin (C) and fix it with screw and nut.
- 4) Remove the terminal strip and connect to it the incoming distribution line cable at the ceramic block choosing the desired output power.

Note: it is recommended to insulate the unused cable terminals.

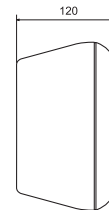
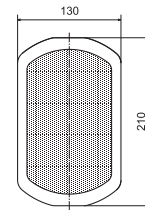
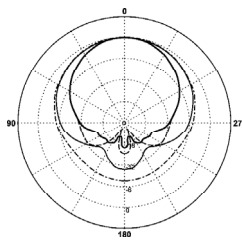
- 5) Insert the terminal strip inside the anti-shock protection supplied and fix the cable using the small screws supplied.
- 6) Close the anti-shock protection.
- 7) Put the terminal strip with anti-shock protection on back to the relevant socket in the rear part of the speaker.

CARATTERISTICHE TECNICHE	C96/15-EN	C96/15N-EN	C96/30-EN	C96/30N-EN	TECHNICAL SPECIFICATIONS
Potenza nominale	15 W		30 W		Rated output
Potenza regolabile	15 - 7.5 - 3.75 - 1.8 W / 8 Ω		30 - 15 - 7.5 - 2.5 W / 8 Ω		Adjustable power
Sensibilità (Pnom/1m)	82,5 dB		85 dB		Sensitivity (1W/1m)
Massima pressione sonora (15W/1m)	94,2 dB		100 dB		Max. sound pressure (Pnom/1m)
Risposta in frequenza	82 ÷ 23.500 Hz		50 ÷ 23.500 Hz		Frequency response
Angolo di dispersione (-6 dB)	H 360° / V 360° (500 Hz) H 186° / V 186° (1 kHz) H 132° / V 115° (2 kHz) H 147° / V 197° (4 kHz)		H 360° / V 360° (500 Hz) H 203° / V 153° (1 kHz) H 101° / V 133° (2 kHz) H 288° / V 196° (4 kHz)		Dispersion angle (-6 dB)
Temperatura d'esercizio / stoccaggio	-20°C ÷ +55°C / -40°C ÷ +80°C				Operating / storage temperature
Montaggio	Staffa orientabile per fissaggio a muro / Swivelling bracket for wall-mounting				Mounting
Connessione	Terminale a vite (6 pin) / 6-pin terminal strip				Connection
Colore	Bianco	Nero	Bianco	Nero	Colour
Dimensioni	130 x 210 x 120 mm		160 x 260 x 152 mm		Size
Peso netto	1,70 kg		2,55 kg		Net weight

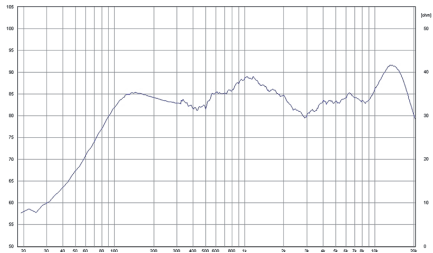
Mod. C96/15-EN, C96/15N-EN



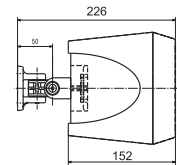
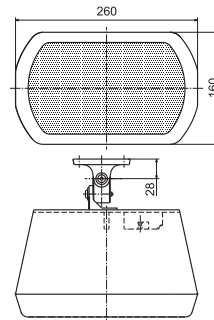
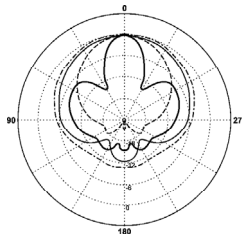
--- 500 Hz
— 1000 Hz
- - - 2000 Hz
— 4000 Hz



Mod. C96/30-EN, C96/30N-EN



--- 500 Hz
— 1000 Hz
- - - 2000 Hz
— 4000 Hz



Nel continuo intento di migliorare i propri prodotti, la PASO S.p.A. si riserva il diritto di apportare modifiche ai disegni e alle caratteristiche tecniche in qualsiasi momento e senza alcun preavviso.

PASO S.p.A. strives to improve their products continuously, and therefore reserve the right to make changes to the drawings and technical specifications at any time and without notice.

GARANZIA

Questo prodotto è garantito esente da difetti nelle sue materie prime e nel suo montaggio; il periodo di garanzia è regolamentato dalle norme vigenti. La Paso riparerà gratuitamente il prodotto difettoso qui garantito se il difetto risulterà essersi verificato durante l'uso normale; la garanzia non si estende quindi a prodotti usati ed installati in modo errato, danneggiati meccanicamente, danneggiati da liquidi o da agenti atmosferici. Il prodotto, risultato difettoso, dovrà essere inviato alla Paso franco di spese di spedizione e ritorno. Questa garanzia non ne comprende altre, esplicite od implicite, e non comprende danni o incidenti conseguenti a persone o cose. Contattare i distributori PASO della zona per maggiori informazioni sulla garanzia.

Importante! L'utente ha la responsabilità di produrre una prova d'acquisto (fattura o ricevuta) se vuole servirsi dell'assistenza coperta da garanzia. Dovrà inoltre fornire data di acquisto, modello e numero di serie riportati sull'apparecchio; a questo scopo, compilare come promemoria dei dati richiesti lo spazio qui sotto.

MODELLO:.....
NUMERO DI SERIE:.....
DATA D'ACQUISTO:.....

WARRANTY

This product is warranted to be free from defects in raw materials and assembly. The warranty period is governed by the applicable provisions of law. Paso will repair the product covered by this warranty free of charge if it is faulty, provided the defect has occurred during normal use. The warranty does not cover products that are improperly used or installed, mechanically damaged or damaged by liquids or the weather. If the product is found to be faulty, it must be sent to Paso free of charges for shipment and return. This warranty does not include any others, either explicit or implicit, and does not cover consequential damage to property or personal injury. For further information concerning the warranty contact your local PASO distributor.

Important! Should the user wish to avail himself of servicing under the warranty, he must provide evidence of the purchase (invoice or receipt). The user shall also indicate the date of purchase, model and serial number indicated on the equipment. For this reason, you should complete the box below as a reminder of the data required.

MODEL:.....
SERIAL NUMBER:.....
PURCHASE DATE:.....

Important information for correct disposal of the product in accordance with EC Directive 2002/96/EC This product must not be disposed of as urban waste at the end of its working life. It must be taken to a special waste collection centre licensed by the local authorities or to a dealer providing this service. Separate disposal of electric and/or electronic equipment (WEEE) will avoid possible negative consequences for the environment and for health resulting from inappropriate disposal, and will enable the constituent materials to be recovered, with significant savings in energy and resources. As a reminder of the need to dispose of this equipment separately, the product is marked with a crossed-out wheeled dustbin.



Avvertenze per lo smaltimento del prodotto ai sensi della Direttiva Europea 2002/96/EC Alla fine della sua vita utile il prodotto non deve essere smaltito insieme ai rifiuti urbani, ma deve essere consegnato presso gli appositi centri di raccolta differenziata predisposti dalle amministrazioni comunali, oppure presso i rivenditori che forniscono questo servizio. Smaltire separatamente un rifiuto elettrico e/o elettronico (RAEE) consente di evitare possibili conseguenze negative per l'ambiente e per la salute derivanti da un suo smaltimento inadeguato e permette di recuperare i materiali di cui è composto al fine di ottenere un importante risparmio di energia e di risorse. Su ciascun prodotto è riportato a questo scopo il marchio del contenitore di spazzatura barrato.



Via Settembrini, 34 - 20020 Lainate (MI) - ITALIA
TEL. +39-02-580 77 1 (15 linee r.a.) - FAX +39-02-580 77 277
http://www.paso.it - UDT - 09/17 - 11/817